



АБСОЛЮТ
МЕБЕЛЬ ПЕТЕРБУРГ

СПб, ул. Двинская 3, оф. 6
+7 (812) 572-29-82
+7 (812) 973-24-00
<http://www.spb-meb.ru/>
as@spb-meb.ru

в каталоге стр. 168 - 177

Гарантия, нормы, сертификаты и варианты отделки

ГАРАНТИЯ
2
ГОДА

ISO
9001

ISO
14001



3 варианта отделки столешниц с облицовкой деревом или стеклянные



Прозрачное матовое стекло GA
Серое дымчатое прозрачное стекло GH
Лакированный белый дуб JD
На складе

2 варианта цвета опор



Насыщенный серый SU
Белый SO
На складе

3 варианта отделки корпуса шкафов



Алюминий MH
Антрацит MY
Белоснежный RE
На складе

2 варианта цвета стеклянных дверец и полок



Прозрачное матовое стекло GA
Серое дымчатое прозрачное стекло GH
На складе

Описание продукции

- Панели из агломерированных частиц плотностью 650 кг/м³.
- Панели облицованы натуральным шпоном 7/10, тонированы экологически чистым красителем на водной основе и покрыты 3-мя слоями полиуретанового лака (столешницы) или 4-мя слоями лака UV (другие комплектующие).
- 1 порода дерева: дуб.
- "Экосертификат" соответствия норме PEFC, гарантирующий, что используемая древесина частично или полностью поставляется из лесных хозяйств, ведущих ответственное лесопользование. Наши столешницы состоят из материалов, имеющих сертификат PEFC.
- Панели имеют сертификат "E1" и отвечают норме NF-EN 717-2 (контроль выделения формальдегидов).
- Невоспламеняемость столешниц: в соответствии с нормой NF-EN 13501-1, панели из частиц толщиной 18 мм и выше имеют категорию невоспламеняемости M3 (средний уровень невоспламеняемости).

Столешницы с облицовкой деревом "Prestige"

- Толщина 26 мм.
- Облицовка натуральным шпоном из массива дерева толщ. 7/10, лакированный белый дуб.
- Края облицованы натуральным шпоном из массива дерева толщ. 15/10.

Столешницы "Diamant"

- Закалённое небьющееся стекло.
- Полированные соединительные пластины.
- Углы скруглены.
- Толщ. 12 мм.
- 2 варианта цвета: светлое стекло, матированное с обратной стороны, или прозрачное серое дымчатое стекло, тонированное по всей массе.
- Блестящее стекло.

Опоры

- Опоры-панели из металла, на 2/3 облицованные металлическими панелями серого насыщенного или белого цвета.
- Отделочные панели в верхней и нижней части снимаются, крепление при помощи системы крючков.
- С внутренней стороны опор расположены отверстия с заглушками для вывода проводов.

- С внутренней стороны возможно размещение розеток питания.
- Установочные винты. Длина хода: 15 мм.

Рама

- Состоит из 2-х полых металлических перекладин, в сечении овальных 60 x 35 мм (толщина 20/10).
- Цвет: алюминий.
- Крепление перекладин к столешнице при помощи конических стержней \varnothing 40 мм, В. 19 мм.
- Столешницы рабочих столов и столов для совещаний "Topneau" крепятся на конических стержнях и на присосках.
- Столешницы приставных элементов крепятся к каркасу круглыми перекладинами, проходящими насквозь, и винтами.
- Крепление столешниц с облицовкой деревом к каркасу при помощи металлических винтовых соединений.
- Крепление стеклянных столешниц к каркасу при помощи гаек с защитными шайбами.

Шкафы, узкие шкафы и кренденци

- Меламиновые корпуса и полки. Цвет: алюминий, антрацит или белый.
- Дверцы, отделочные верхние и боковые панели с облицовкой деревом, идентичной столешницам.

- Дверцы из закалённого небьющегося стекла толщ. 4 мм. Цвет: светлый матовый или серый дымчатый, тонированный по всей массе, в алюминиевых рамах.
- Высокие шкафы оснащены одной фиксированной полкой. Другие полки регулируются по высоте с шагом 32 мм.
- На дверцах металлические ручки цвета алюминий.
- Для высоких шкафов 3-точечный замок.
- Для низких и средних шкафов 1-точечный замок. Стеклянные дверцы без замка.
- Благодаря дополнительным металлическим полкам высокие шкафы позволяют размещать 5 рядов подвесных файлов.
- Ширина 80 см. Глубина 42,6 см (40,7 см для моделей без дверец).

Расположение электропроводки

- По горизонтали и по вертикали: дополнительно.

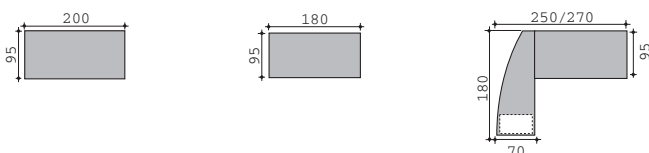
Уход

- Протирать мягкой влажной тканью по направлению волокон дерева.
- Не использовать растворители.

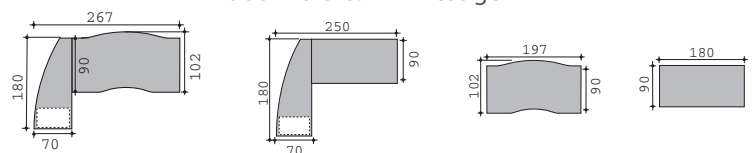
Деревянный шпон является природным материалом. Допустимы вариации оттенков и рисунка, связанные, в частности, с направлением древесных волокон и углом падения света.

Сводная таблица

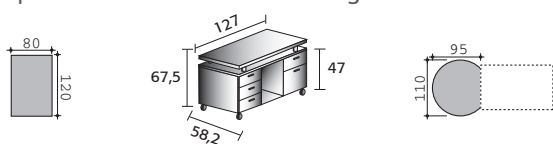
Рабочие столы "Diamant"



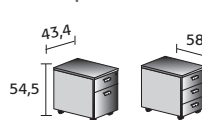
Рабочие столы "Prestige"



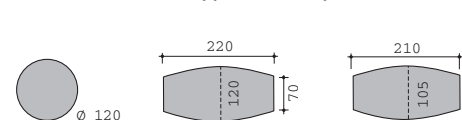
Приставные элементы "Prestige" и "Diamant"



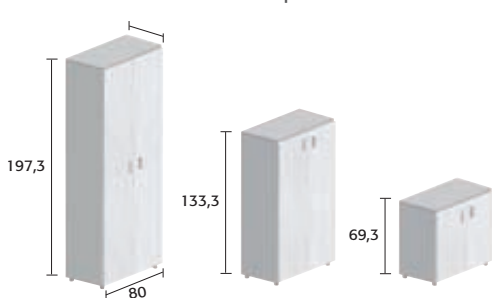
Элементы рабочего места



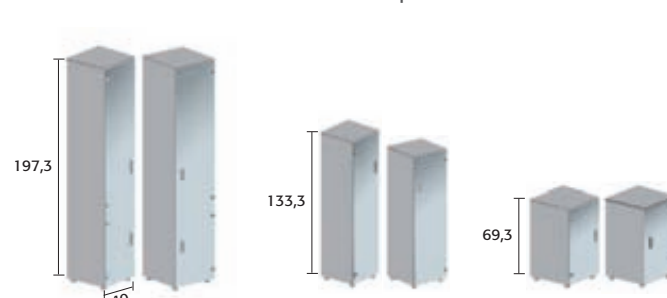
Стол для совещаний



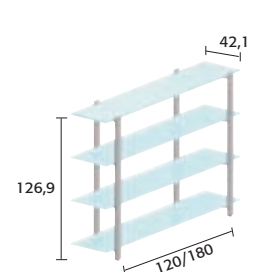
Шкафы



Узкие шкафы



Стеллаж

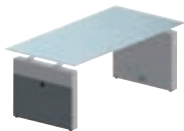


Разнообразные решения: деревянные дверцы, стеклянные дверцы, стеллаж и др. на стр. 122.

наименование	код	цена	код	цена
--------------	-----	------	-----	------

Рабочие столы "Diamant"

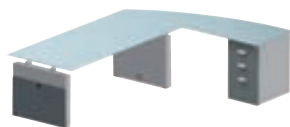
Прямоугольные столы с боковинами серого насыщенного или белого цвета. Дополнительно: ① ②.



Ш. 180 x Г. 95 см				
- Матовое стекло			3 376 081 GA + цвет	2925
- Дымчатое стекло			3 376 081 GH + цвет	2820

Ш. 200 x Г. 95 см				
- Матовое стекло			3 376 082 GA + цвет	2955
- Дымчатое стекло			3 376 082 GH + цвет	2910

Стол и разворот на несущей тумбе. 3 ящика, 1 из них для ПФ, пенал (тумба металлическая цвета алюминий, фасады серого насыщенного или белого цвета, характеристики - см. выкатные тумбы). Дополнительно: ①②.

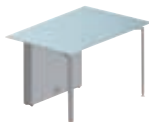


Ш. 250 x Г. 180 см	разворот слева		разворот справа	
- Матовое стекло	3 376 278 GA + цвет	4835	3 376 274 GA + цвет	4835
- Дымчатое стекло	3 376 278 GH + цвет	4740	3 376 274 GH + цвет	4740

Ш. 270 x Г. 180 см				
- Матовое стекло	3 376 280 GA + цвет	4940	3 376 276 GA + цвет	4940
- Дымчатое стекло	3 376 280 GH + цвет	4810	3 376 276 GH + цвет	4810

Приставные элементы "Diamant"

Разворот для компьютерной техники



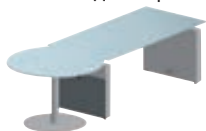
Ш. 120 x Г. 80 см				
- Матовое стекло			3 376 165 GA + цвет	1795
- Дымчатое стекло			3 376 165 GH + цвет	1720

Мобильный разворот на колёсиках. Состоит из металлической тумбы с 2-мя ящиками (1 из них для ПФ) и тумбы с 3-мя ящиками (характеристики тумбы). Промежуточная и верхняя панели с меламиновым покрытием цвета алюминий - для отделки серого насыщенного цвета или белые - для отделки белого цвета. Фасады серого насыщенного или белого цвета.



Ш. 127 x Г. 58,2 см			3 376 168 + цвет + SA	2285
---------------------	--	--	-----------------------	------

Приставной стол для переговоров. Центральная полая опора \varnothing 9 см.



Ш. 110 x Г. 95 см				
- Матовое стекло			3 376 228 GA SA	2045
- Дымчатое стекло			3 376 228 GH SA	2015

Элементы рабочего места

Металлическая выкатная тумба цвета алюминий. Фасады и металлическая верхняя панель серого насыщенного цвета или металлические фасады белого цвета. Верхняя панель с облицовкой белым лакированным дубом. Выдвижные шариковые направляющие, возможность полного извлечения. Направляющие защищены чехлами. Складной ключ.

Система выборочного открывания, встроенный пенал. Центральный замок. Металлические ручки цвета алюминий. В. 43,4 x Н. 54,5 x Г. 58 см.



			Насыщенный серый	Белый
2 ящика, 1 из них для ПФ	3 376 171 + цвет + SA		785	880
3 обычных ящика	3 376 172 + цвет + SA		785	880

Стол для совещаний "Diamant"

Круглый стол \varnothing 120 см на 1 металлической полой центральной опоре \varnothing 9 см. Цвет: алюминий или белый.



\varnothing 120 см				
- Матовое стекло			3 376 186 GA + цвет	1940
- Дымчатое стекло			3 376 186 GH + цвет	1900

Стол для совещаний "Tonneau" на 2-х металлических полых опорах \varnothing 9 см. Цвет: алюминий или белый.



Ш. 210 x Г. 105 см				
- Матовое стекло			3 376 183 GA + цвет	2945
- Дымчатое стекло			3 376 183 GH + цвет	2915

Деревянный шпон является природным материалом. Допустимы вариации оттенков и рисунка, связанные, в частности, с направлением древесных волокон и углом падения света.

наименование	код	цена	код	цена
--------------	-----	------	-----	------

Рабочие столы "Prestige"

Прямоугольный стол. Дополнительно: ① ②.



Ш. 180 х Г. 90 см

- Боковины опор металлические (серого насыщенного или белого цвета)

3 376 087 JD + цвет

2625

Изогнутый стол. Дополнительно: ① ②.



Ш. 197 х Г. 102 см

- Боковины опор металлические (серого насыщенного или белого цвета)

3 376 086 JD + цвет

2895

Прямоугольный стол с разворотом справа или слева, на несущей тумбе с 3-мя ящиками (1 из них для ПФ). Пенал (тумба металлическая цвета алюминий, фасады металлические белого или серого насыщенного цвета, характеристики - см. выкатные тумбы). Дополнительно: ① или ②.

разворот слева

разворот справа

Стол с разворотом (дерево) на тумбе - Ш. 250 х Р. 180 см

- Боковины опор металлические (серого насыщенного или белого цвета)

4835

3 376 274 JD + цвет

4835



Стол с разворотом (стекло) на тумбе - Ш. 250 х Р. 180 см

- Боковины опор металлические (серого насыщенного или белого цвета)

5135

3 376 282 JD + ст. + цвет

5135

Изогнутый стол с разворотом слева или справа на несущей тумбе с 3-мя ящиками (1 из них для ПФ). Пенал (тумба металлическая цвета алюминий, фасады металлические белого или серого насыщенного цвета, характеристики - см. выкатные тумбы). Дополнительно: ① или ②.

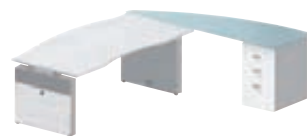
Стол с разворотом (дерево) на тумбе - Ш. 267 х Г. 180 см

- Боковины опор металлические серого насыщенного или белого цвета

5240

3 376 029 JD + цвет

5240



Стол с разворотом (стекло) на тумбе - Ш. 267 х Р. 180 см

- Боковины опор металлические (серого насыщенного или белого цвета)

5390

3 376 284 JD + ст. + цвет

5390

Приставные элементы "Prestige"

Мобильный разворот на колёсиках. Состоит из металлической тумбы с 2-мя ящиками (1 из них для ПФ) и тумбы с 3-мя ящиками (характеристики тумбы). Промежуточная и верхняя панели с меламиновым покрытием цвета алюминий - для отделки насыщенного серого цвета или белые - для отделки белого цвета. Фасады насыщенного серого или белого цвета.

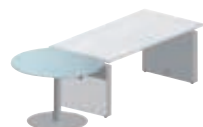


Ш. 127 х Г. 58,2 см

3 376 168 + цвет + SA

2285

Приставной стол для переговоров. Полая центральная опора Ø 9 см.



Ш. 110 х Г. 95 см

- Матовое стекло

3 376 228 GA + цвет

2045

- Дымчатое стекло

3 376 228 GH + цвет

2015

Элементы рабочего места

Металлическая выкатная тумба цвета алюминий. Фасады и металлическая верхняя панель серого насыщенного цвета или металлические фасады белого цвета. Верхняя панель с облицовкой белым лакированным дубом. Выдвижные шариковые направляющие, возможность полного извлечения. Направляющие защищены чехлами. Складной ключ. Система выборочного открывания ящиков, встроенный пенал. Центральный замок. Металлические ручки цвета алюминий.



2 ящика, 1 из них для ПФ

3 376 171 + цвет + SA

Насыщенный
серый

Белый

785

880

3 обычных ящика

3 376 172 + цвет + SA

785

880

Деревянный шпон является природным материалом. Допустимы вариации оттенков и рисунка, связанные, в частности, с направлением древесных волокон и углом падения света.

наименование	код	цена
--------------	-----	------

Стол для совещаний "Prestige"

Круглый стол \varnothing 120 см на 1 металлической полой центральной опоре \varnothing 9 см. Цвет: алюминий или белый.



\varnothing 120 см

3 376 178 + JD + цвет

1820

Стол для совещаний "Топнеау". Столешница с облицовкой лакированным белым дубом на 4-х металлических полых опорах \varnothing 9 см. Цвет: алюминий или белый.



Ш. 210 x Г. 120 см.

3 376 175 JD + цвет

1965

Стеллаж

Металлические полые стойки цвета алюминий. Полки из закалённого небьющегося стекла, светлые матовые или дымчатые прозрачные. В. 126,9 x Ш. 120/180 x Г. 42,1 см



Ш. 120 см

- Матовое стекло

3 376 189 GA SA

1855

- Дымчатое стекло

3 376 189 GH SA

1625

Ш. 180 см

- Матовое стекло

3 376 190 GA SA

2090

- Дымчатое стекло

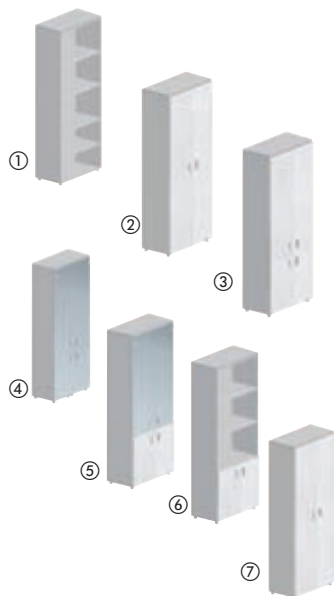
3 376 190 GH SA

1880

Шкафы "Diamant"

Дополнительно: ③ ④ ⑤ ⑥ ⑦.

Высокие шкафы В. 197,3 x Ш. 80 x Г. 40,7 (без дверец) или 42,6 см - 4 полки



① Без дверец

3 376 193 + цвет

635

② 2 глухие дверцы

3 376 210 + JD + цвет

1710

③ 4 глухие дверцы

3 376 212 + JD + цвет

1935

④ 4 стеклянные дверцы

- Матовое стекло

3 376 213 + GA + цвет

2140

- Дымчатое стекло

3 376 213 + GH + цвет

2055

⑤ 1/3 глухие дверцы + 2/3 стеклянные дверцы

- Матовое стекло

3 376 215 + JD + цвет + GA 1845

- Дымчатое стекло

3 376 215 + JD + цвет + GH 1790

⑥ 1/3 глухие дверцы + 2/3 книжные полки

3 376 214 + JD + цвет

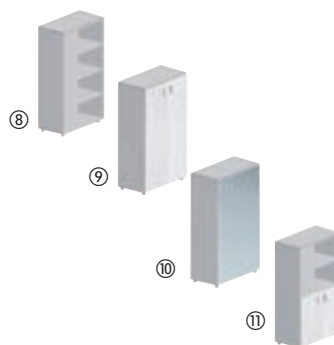
1330

⑦ Гардероб

3 376 208 + JD + цвет

1790

Средние шкафы В. 133,3 x Ш. 80 x Г. 40,7 (без дверец) или 42,6 см - 3 полки



⑧ Без дверец

3 376 192 + цвет

505

⑨ 2 глухие дверцы

3 376 203 + JD + цвет

1235

⑩ 2 стеклянные дверцы

- Матовое стекло

3 376 204 GA + цвет

1260

- Дымчатое стекло

3 376 204 GH + цвет

1225

⑪ 1/2 глухие дверцы + 1/2 книжные полки

3 376 207 JD + цвет

1095

Деревянный шпон является природным материалом. Допустимы вариации оттенков и рисунка, связанные, в частности, с направлением древесных волокон и углом падения света.

	наименование	код	цена
Низкие шкафы В. 69,3 х Ш. 80 х Г. 40,7 (без дверец) или 42,6 см - 1 полка			
	12 Без дверец	3 376 191 + цвет	290
	13 2 глухие дверцы	3 376 196 + JD + цвет	1095
	14 2 стеклянные дверцы - Матовое стекло - Дымчатое стекло	3 376 197 + GA + цвет 3 376 197 + GH + цвет	915 900
	15 Холодильник	3 376 195 + JD + цвет	1820

Узкие шкафы "Diamant"

Комплект из 2-х узких шкафов Дополнительно 3 4 5.

	16 В. 197,3 х Ш. 40 х Г. 42,6 см - 4 полки - Матовое стекло - Дымчатое стекло	3 376 262 + GA + цвет 3 376 262 + GH + цвет	2155 2080
	17 В. 133,3 х Ш. 40 х Г. 42,6 см - 3 полки - Матовое стекло - Дымчатое стекло	3 376 264 + GA + цвет 3 376 264 + GH + цвет	1365 1305
	18 В. 69,3 х Ш. 40 х Г. 42,6 см - 1 полка - Матовое стекло - Дымчатое стекло	3 376 263 + GA + цвет 3 376 263 + GH + цвет	945 935

Дополнительно для рабочих столов

Металлические лицевые панели. Цвет: алюминий или белый. Крепление к раме. Ш. 136 х В. 29 мм.

1 Металлическая лицевая панель	3 376 216 + цвет	185
--------------------------------	------------------	-----

Бювар из чёрной искусственной кожи Ш. 60 х Г. 40 мм.



2 Цвет: чёрный	3 376 227 YA	310
----------------	--------------	-----

Решения для электропроводки и подставки для техники на стр. 70 - 71.

Дополнительно для шкафов

3 Верхняя отделочная панель с облицовкой лакированным белым дубом или с меламиновым покрытием, Цвет: алюминий, антрацит или белоснежный. Толщина 25 мм, Г. 43,2 см.

		меламин	облиц. деревом
Ш. 80 см	3 376 221 + отд.	135	335
Ш. 160 см	3 376 223 + отд.	320	470

4 Боковая отделочная панель. Облицовка лакированным белым дубом.

В. 69,3 см	3 376 224 JD	385
В. 133,3 см	3 376 225 JD	540
В. 197,3 см	3 376 226 JD	680

5 Комплект из 2-х рельсов для подвесных файлов. Крепятся под меламиновыми полками винтами-саморезами.

Комплект из 2-х рельсов	3 376 217 OF	55
-------------------------	--------------	----

6 Дополнительная меламиновая полка. Цвет: алюминий, антрацит или белоснежный. Для шкафов Ш. 80 см.

Меламиновая полка	3 376 218 + отд.	55
-------------------	------------------	----

7 Дополнительная металлическая полка цвета антрацит для подвесных файлов (межосевое расстояние: 33 см).

Металлическая полка	3 376 219 SC	55
---------------------	--------------	----

8 Металлические выдвижные рамы чёрного цвета для подвесных файлов
Выдвижные рамы

2 404 543 SG	195
--------------	-----